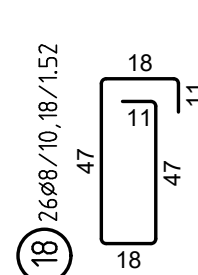
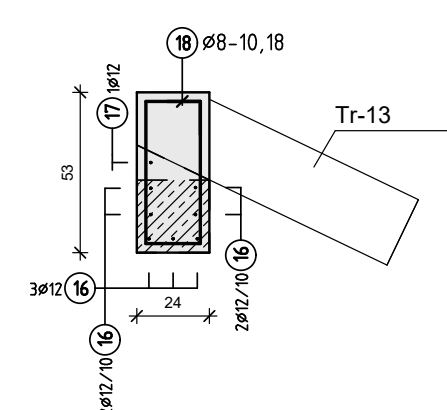
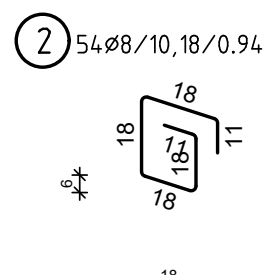
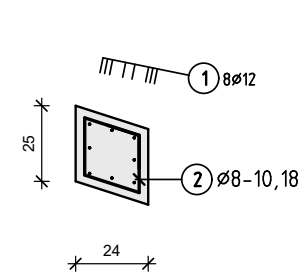
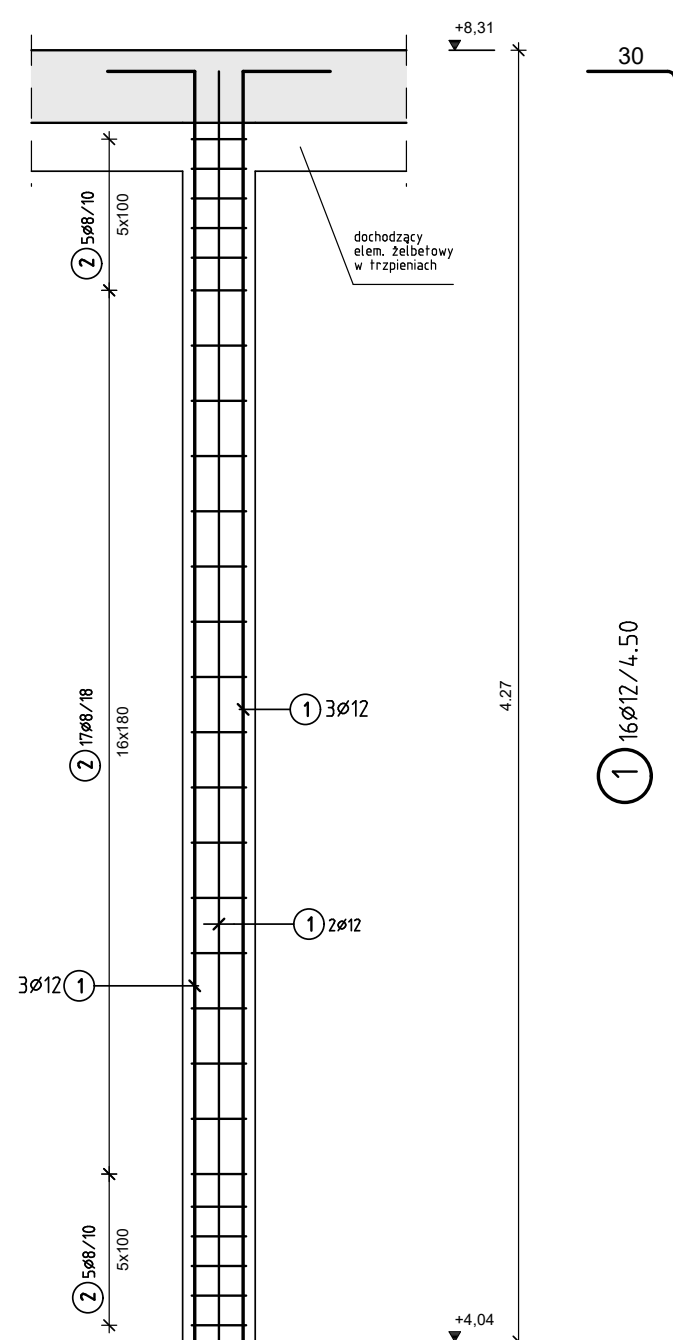
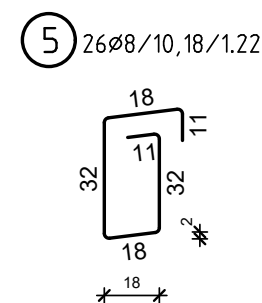
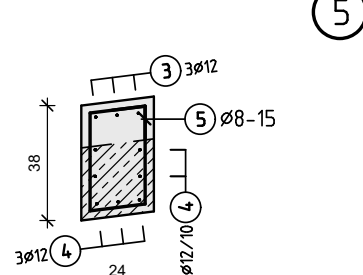
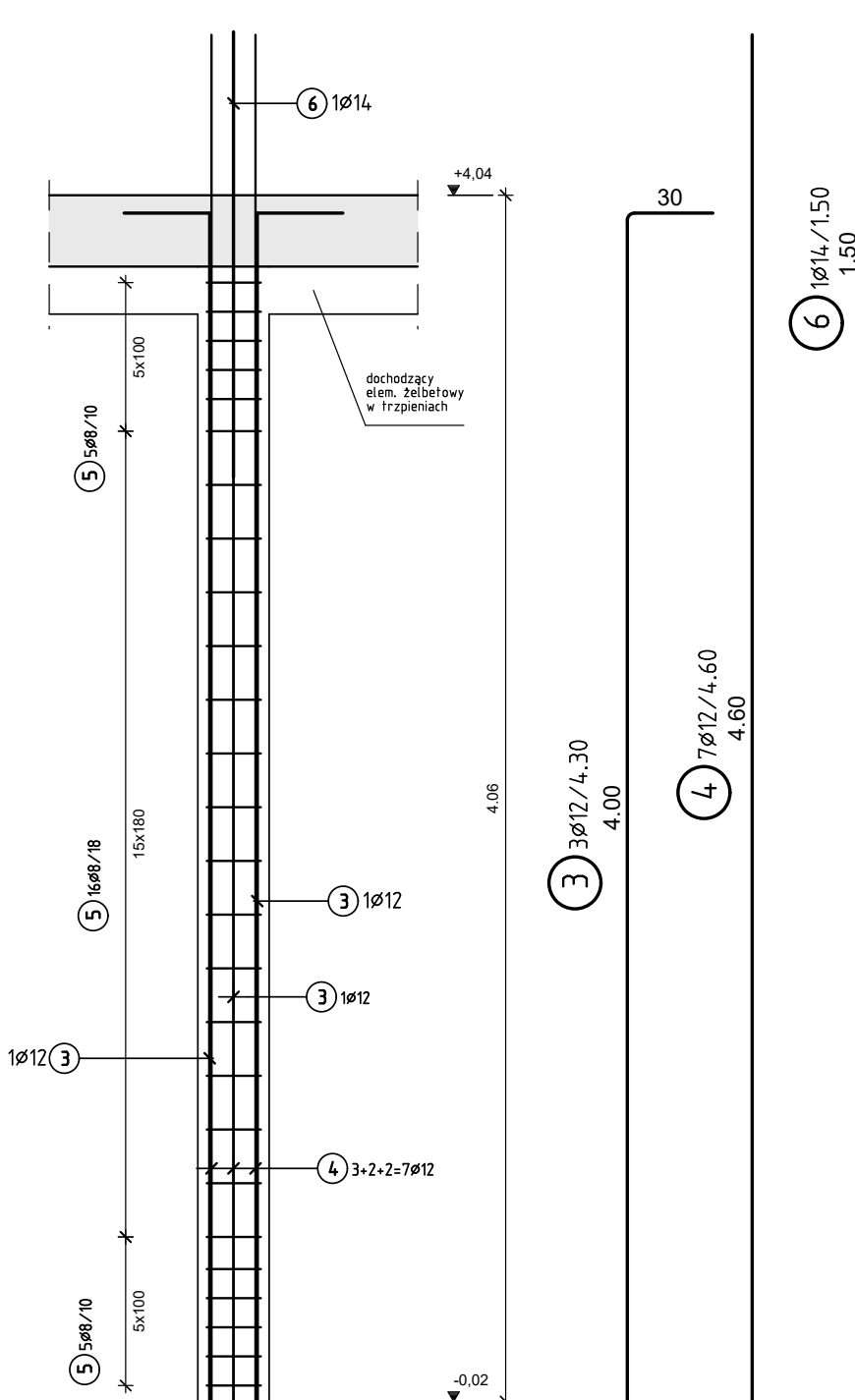
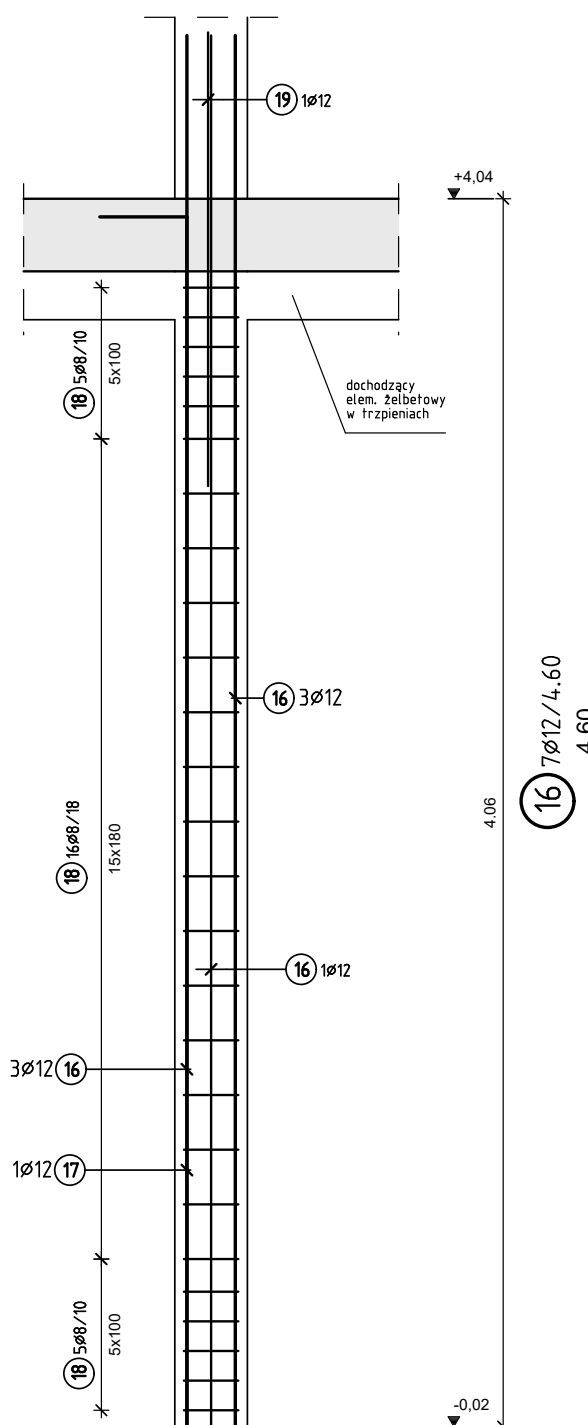


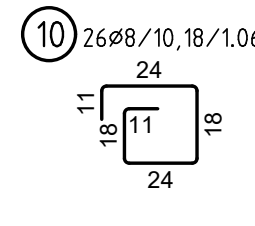
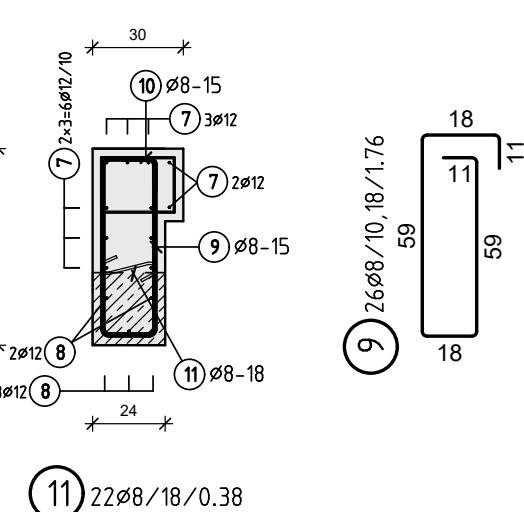
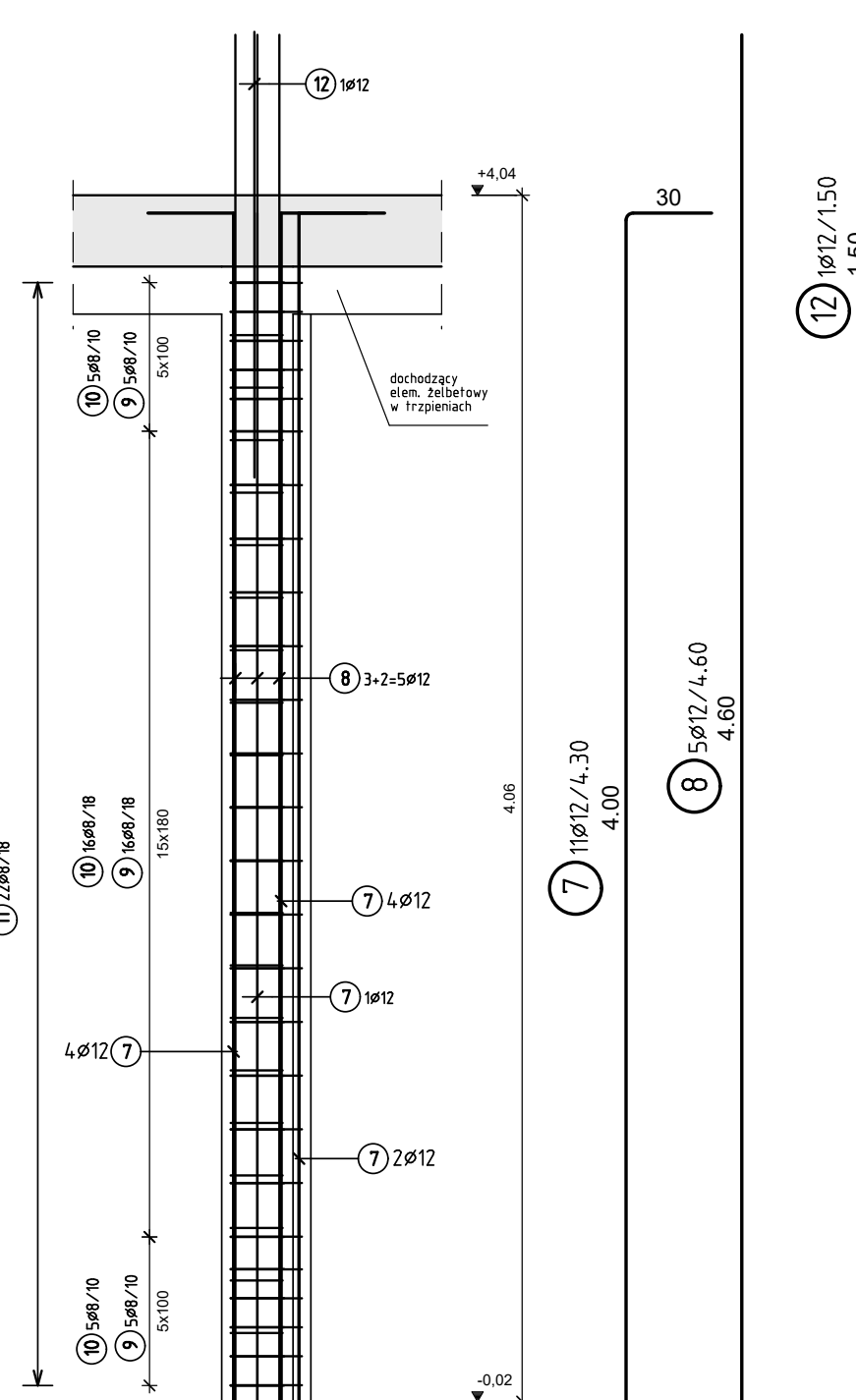
szt. 2



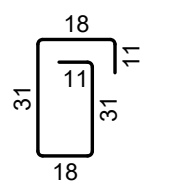
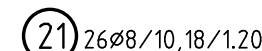
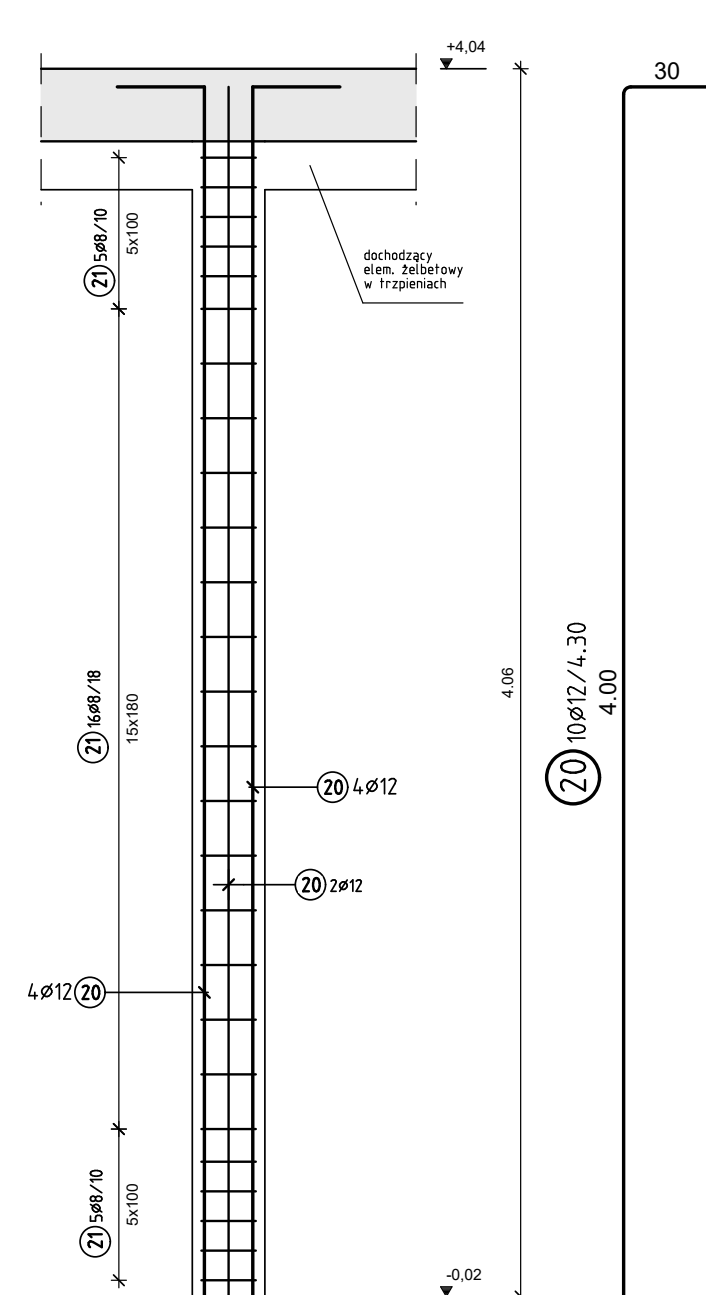
szt. 1



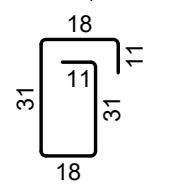
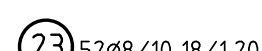
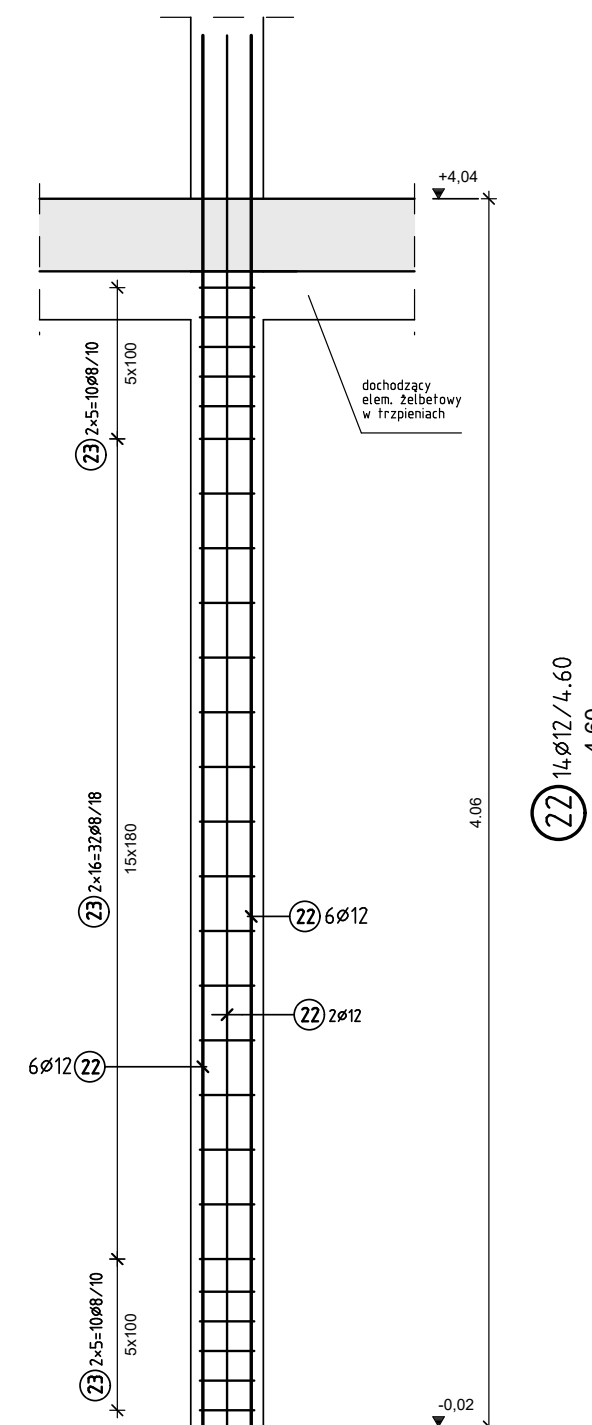
szt. 1



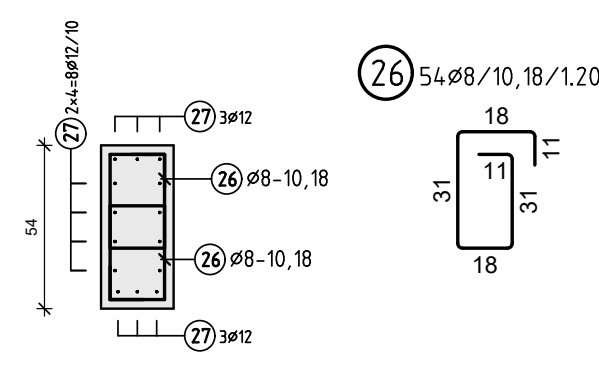
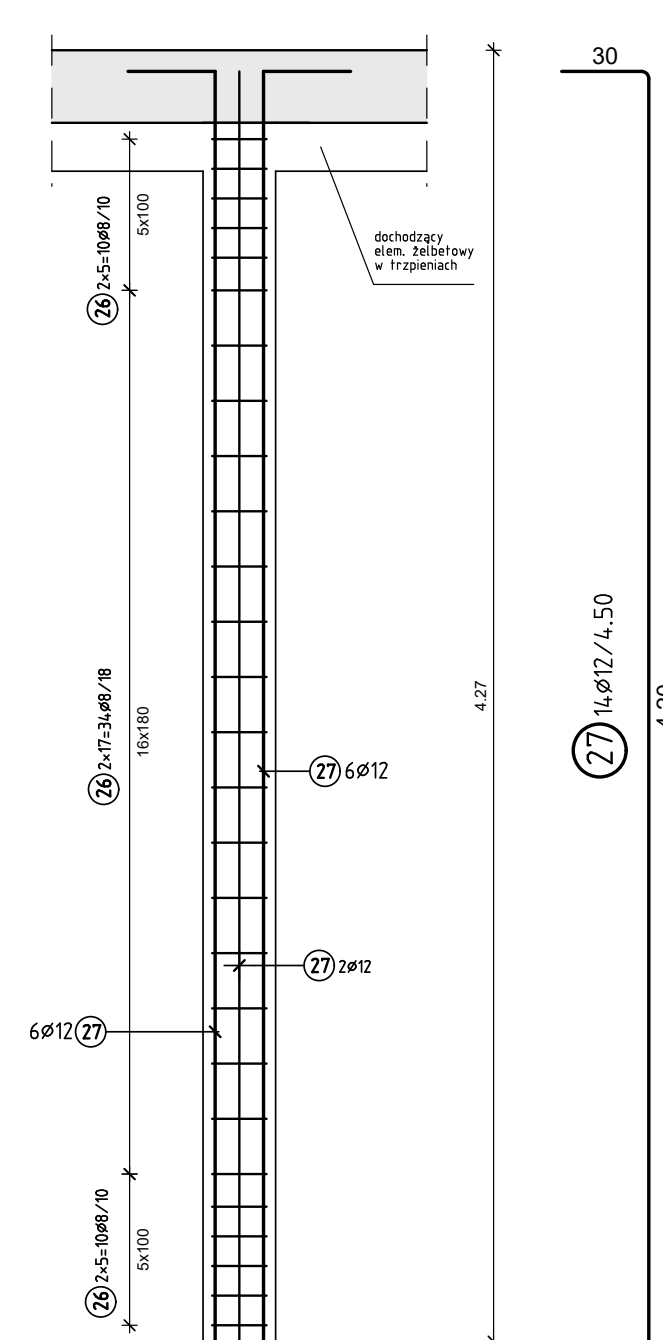
szt. 1



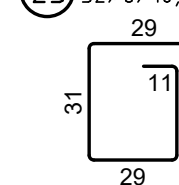
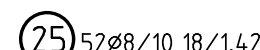
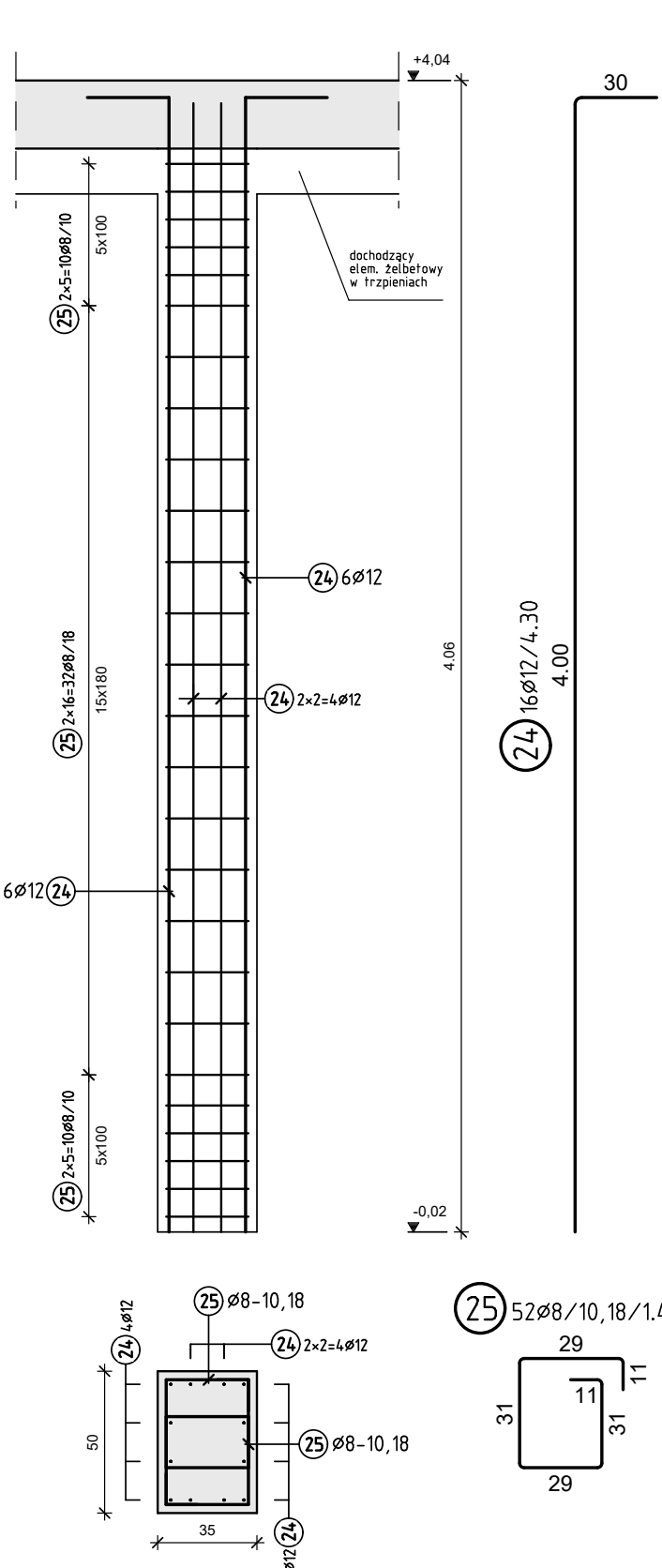
szt. 1



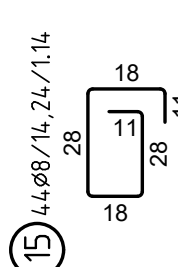
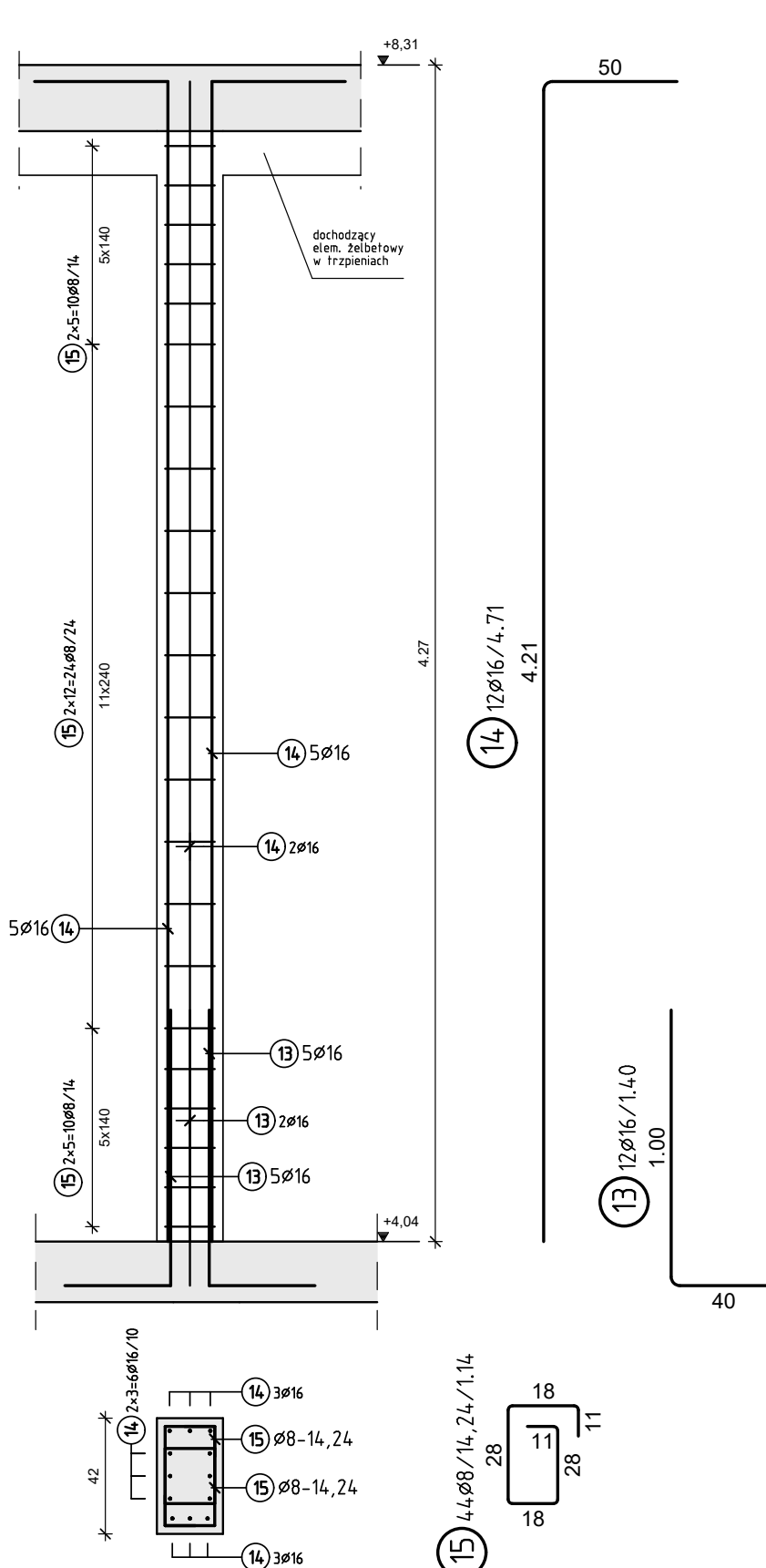
szűz 1



szt. 1

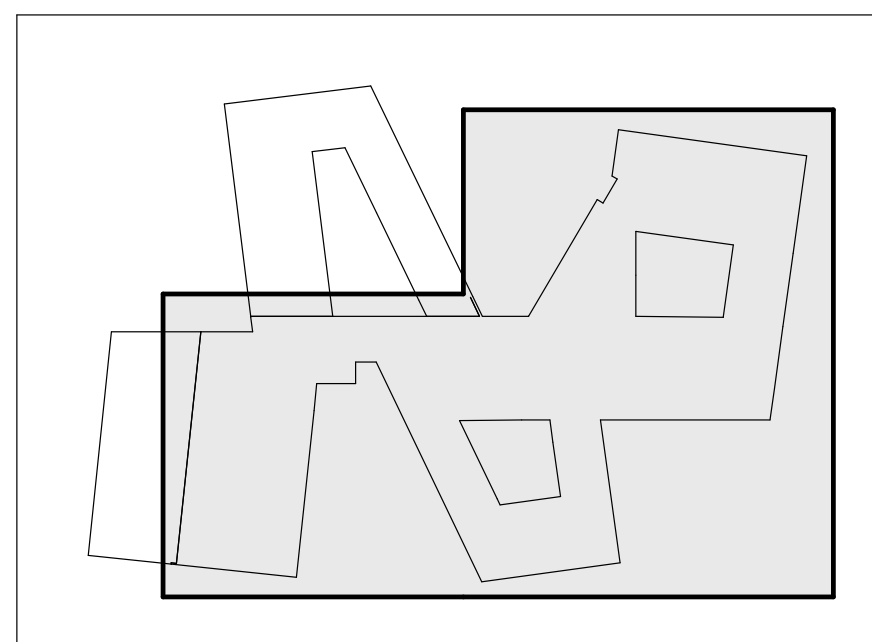


szt. 1

[illegible]

B500B									
Poz.	Ilość	ř	Szerokość	Uwa.:	Poz.	Ilość	ř	Szerokość	Uwa.:
1	16	12	4.50		15	44	8	1.14	
2	54	8	0.94		16	7	12	4.60	
3	3	12	4.30		17	1	12	4.30	
4	7	12	4.60		18	26	8	1.52	
5	26	8	1.22		19	1	12	1.50	
6	1	14	1.50		20	10	12	4.30	
7	11	12	4.30		21	26	8	1.20	
8	5	12	4.60		22	14	12	4.60	
9	26	8	1.76		23	52	8	1.20	
10	26	8	1.06		24	16	12	4.30	
11	22	8	0.38		25	52	8	1.42	
12	1	12	1.50		26	54	8	1.20	
13	12	16	1.40		27	14	12	4.50	
14	12	16	4.71						
ř (mm) L (m) G (kg)					ř (mm) L (m) G (kg)				
8 486.08 192.002					12 466.10 413.897				
14 1.50 1.815					16 73.32 115.846				
Ciężar całkowity 723.560 kg									

SCHEMAT ETAPOWANIA





UWAGI

1. PROJEKT MOŻE BYĆ REALIZOWANY WYŁĄCZNIE Z PROJEKTAMI BRANŻOWYMI, W RAZIE ROZBIEŻNOŚCI NALEŻY POWIADOMIĆ PRACOWNIKÓW PROJEKTANTSKICH.
2. MATERIAŁY UŻYTE DO WYKONANIA MUSIĄYBYĆ POSIADAĆ CERTYFIKATY LUB ATESY POTWIERDZAJĄCE DO STOSOWANIA W BUDOWNICTWIE.
3. ROBOTY BUDOWLANE MUSZĄ BYĆ WYKONANE ZGODNIE ZE SZKŁKĄ BUDOWLANNĄ.
4. WSZYSTKIE WYMAGANIA I RZECZONE NALĄŻY SPRAWDZIĆ NA BUDOWIE, A ZAISTNIAŁE NIEZGODNOŚCI POMIĘDZY PROJEKTEM I WYKONANIEM SĄ WYKONANE ZGODNIE Z WYMAGANAMI PRACOWNIKÓW OPRACOWAŃMI BRANŻOWYMI WYKONANIAM I STANIE JAKĄSI WYJAŚNIĆ Z GŁÓWNYM PROJEKTANTEM I PROJEKTANTAMI BUDOWLANNYMI.
5. POZOSTAŁE NIEUJASNIŁONE KWESTIE TECHNICZNE NALĄŻY WYKONAĆ ZGODNIE ZE SZKŁKĄ BUDOWLANNĄ ORAZ POLSKIMI NORMATAMI.
6. WSZYSTKIE ROBOTY BUDOWLANO-MONTAŻOWE A TAKŻE ODBÓR ROBÓT NALĄŻY WYKONAĆ POD NADZOREM I KIEROWNICTWEM OSÓB DO TEGO UPRAWNIANYCH.
7. OTWIERANIE WG RYSUNKÓW ARCHITEKTONICZNYCH BRANŻOWYCH W PRZEDMIOTY LUDZKICH ROZBIEŻNOŚCI ZGODNIE Z PROJEKTEM.
8. RYSUNKI KONSTRUKCYJNE PRZEDŁOŻONE W NINIEJSZEJ DOKUMENTACJI PROJEKTU WYKONAWCZEGO NIE SĄ DOKUMENTACJĄ WYKONAWCZĄ, JAKIŻE WYKONAWCZA DOKUMENTACJA JEST WYKONANA ZGODNIE Z PROJEKTEM I NALĄŻY BYĆ WYKONANĄ WYKONAWCZĄ.

MATERIAŁY KONSTRUKCYJNE

STAL - A-IIIIN (B500SP)
 BETON C35/45 (B35) C25/30 (B25)
 OTULINA: 30 mm
 KLASA EKSPozyCJI: XC1
 WISZCZALNE ZARYSOWANIE: 0,3 mm
 WYKŁADANIE: RÓWNAWCZY ±0,00 = 123,20 m n.p.m.

PRACOWNIA PROJEKTOWA: BCM ARCHITEKCI SP. Z O.O. ul. Purkyniego 1/413, 50-155 Wrocław		
PRACOWNIA BRANŻOWA: MP KONSTRUKCJE UPB Piotr Ciesielski ul. Dzielna 3D, 54-152 Wrocław		
INWESTOR: GMINA CZERNICA ul. Kolejowa 3, 55-003 Czernica		
ADRES INWESTYCJI: NADOLICE WIELKIE ul. Wiedzy, 55-003 Nadolice Wielkie działki nr: 309/1026, 309/1027; AM-01; Nadolice Wielkie		STADIUM: PROJEKT WYKONAWCZY
TEMAT: ZESPÓŁ SZKOLNO-PRZEDSZKOLNY WRAZ Z NIEZBĘDNA INFRASTRUKTURĄ TECHNICZNĄ		DATA OPRACOWANIA: 06.2024
KONSTRUKCJE PROJEKTANT: mgr inż. Piotr Ciesielski	NR UPRAWNIENI: 1/DOŚ/15	PODPIS: 
KONSTRUKCJE SPRAWDZAJĄCY: mgr inż. Patryk Germata	3/DOŚ/15	
KONSTRUKCJE WSPÓŁPRACA: mgr inż. Monika Tymczyśzyn		
SKALA: 1:25	TEMAT RYSUNKU: ZBROJENIE TRZPIENI, cz. 5- PRZEDSZKOLE WRAZ Z BLOKIEM ŻYWIENIA BLOK SZKOLNY 1-3	NR RYSUNKU: PW-K-106.1